

Controlador de Carga EDOCA-SAE-MPPT

- Corriente Máxima: 15A.
- Voltaje de operación 12V/24V.

Núcleo LED M2-50

- Potencia: 50W
- Lúmenes: 6000
- Voltaje Nominal: 30VDC
- Carcasa: Aluminio

Generador Fotovoltaico

- Potencia: 260W
- Tipo de Celda: Policristalina
- Voltaje Nominal: 24VDC
- Marco: Aluminio Anodizado
- Dimensiones: .1650mm x 992mm
- No. de Módulos: 1
- Modelo:SAE260P

Centro de carga SAE-230

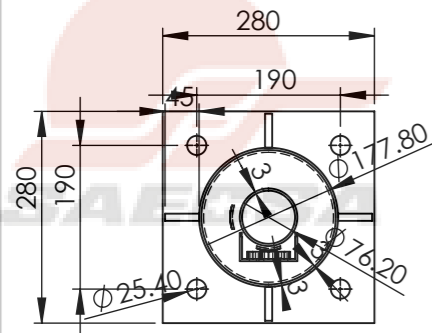
- Capacidad: 2760Wh
- Autonomía: 3 días
- No de Baterías: 2
- Tecnología: Acido Plomo 6 celdas
- Voltaje nominal: 12V
- Control de carga: 15A

Gabinete Eco-Lumi

- Brazos base para soporte de módulo fotovoltaico horizontal.
- Protección NEMA 3
- Refuerzo anti vandalismo
- Lamina gris cal.18
- Pintura: Poliéster Electrostática
- Enfriamiento por convección natural
- Soportería: Espárragos superiores de 3/8"
- Espárragos Inferiores 3/8"

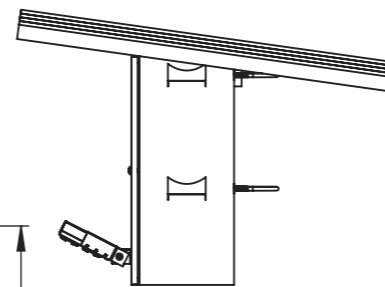
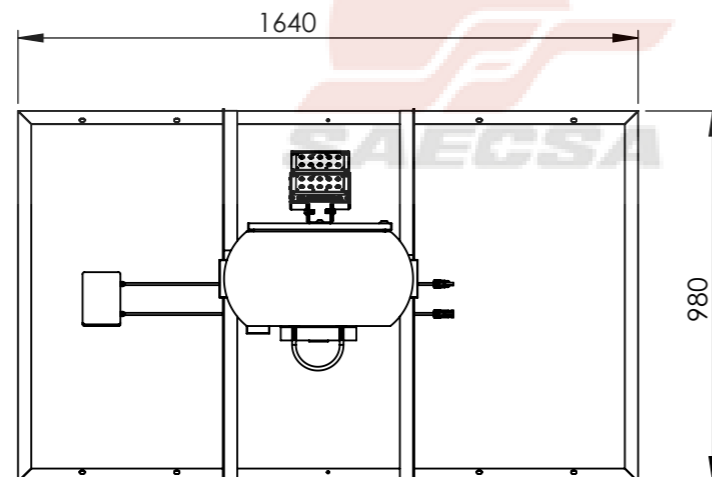
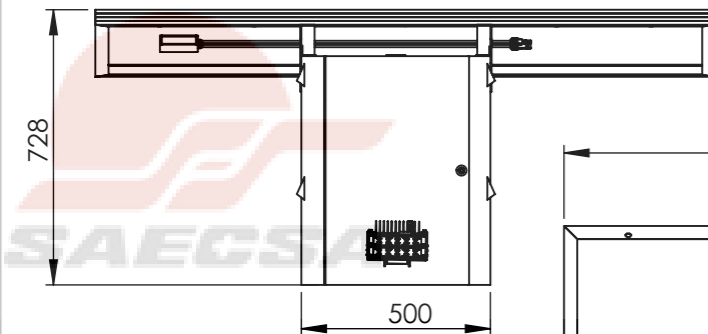
Poste Cónico Circular

Reforzado para movimiento pendular.
Alturas estándar. 7m,9m
Acero al carbono cal.11
PesoAprox: 72Kg(7m)



ESCALA 1:10

ESCALA 1:10



ESCALA 1 : 50

SI NO SE INDICA LO CONTRARIO:
LAS COTAS SE EXPRESAN EN
MILIMETROS

TOLERANCIAS:
LINEAL: +2mm
ANGULAR: +1°



	NOMBRE	FIRMA	FECHA
DIBUJO.	LCE.Andres Quiroz		28/12/17
VERIF.			
APROBÓ.			
	Creación	28/12/17	
	Ult. Modif.	28/12/17	

NO CAMBIE LA ESCALA		REVISIÓN: 001
SAECSA Energía Solar		
LSE-50		
Descripción: Luminaria Solar Económica LSE-50. 2018		A3
ESCALA: 1:10	HOJA 1	